



# TEJA CONTINUA STANDING SEAM

Teja de largo continuo, especial para fabricación en obra, diseñada para grandes superficies, con sistema de fijación invisible, liviano y resistente. Permite una mayor separación de apoyos en la estructura. Fácil de instalar. Por la calidad de acero G40 y por su diseño permite una mayor carga comparada con otras tejas convencionales. Su materia prima base es galvalume lo cual permite una mayor resistencia a la corrosión. Puede ser utilizada en superficies curvas, ideal para cubiertas o fachadas de uso institucional, vivienda, industrial, agrícola o comercial.

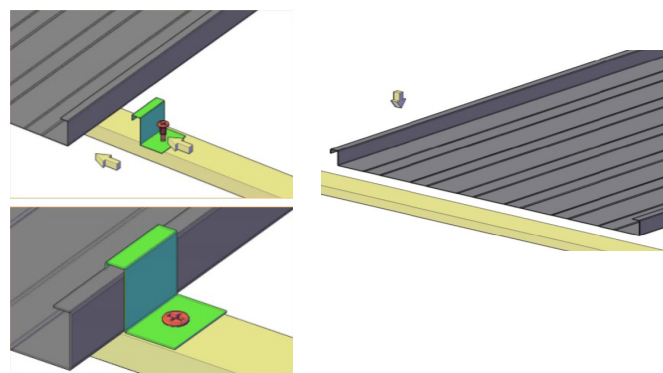
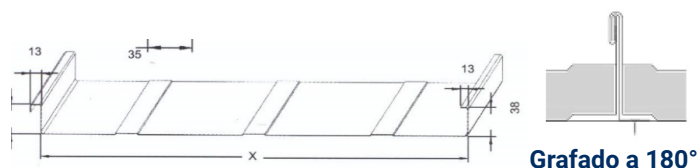


## Ventajas

- Reducción en costos de estructura.
- Sistema liviano.
- Mayor maniobrabilidad.
- Fácil y rápida instalación.
- De dos a cuatro veces más resistentes a la corrosión (Según estudio publicado por la Universidad Federal de Rio Grande del Sur - Brasil, 2017).
- Adaptable a cualquier clima, soportando temperaturas altas y bajas, manteniendo la temperatura estable.
- Color estable, no se decolora con el paso del tiempo.
- Aplicable para fachadas, cielos rasos y cubiertas.
- Variedad de colores y acabados.
- Longitudes especiales.
- Eficiente en cubiertas curvas hasta en radios de 10 metros.



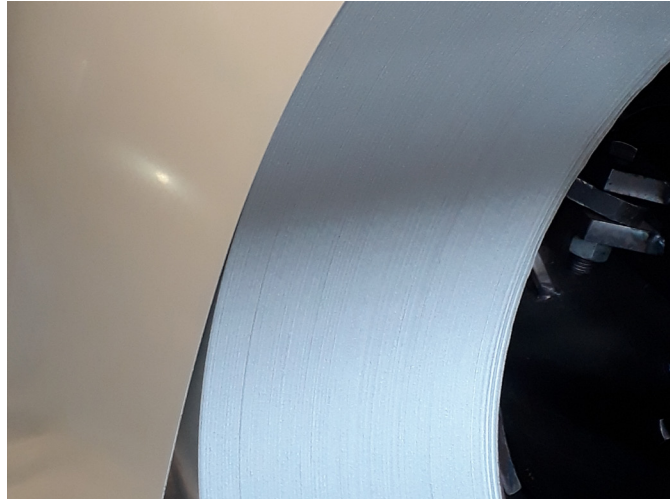
## Detalle Geométrico



### ESPECIFICACIONES TEJA SIN TRASLAPO STANDING SEAM

ESPESOR (mm)	COLOR	NORMA	ACERO	ANCHO ÚTIL (mm)	LONGITUDES (mm)*	PINTURA LÍQUIDA	PINTURA EN POLVO	APLICACIONES
0.35 0.40 0.50	BLANCO RAL 9002	ASTM A792 M A40	GALVALUME	500 o 300	3050, 3060, 4000, 5000, 6000.	Cara Superior: 18 Micras Pintura + 5 Micras Primer / Cara Inferior: 10 Micras Primer	Cara Superior: PINTURA ELECTROSTÁTICA EN POLVO  Cara Inferior: 10 Micras Primer	Cubiertas, fachadas y cerramientos para uso Industrial, Comercial y Residencial.
0.40	AZUL RAL 5002 VERDE RAL 6028 ROJO RAL 3001							

\*Se producen también medidas especiales bajo pedido.



## LÍNEAS DE CONTACTO FAJOBE

Centros de distribución y oficinas comerciales

### **Casa Matriz Siberia**

Via Siberia Cota 150m  
Glorieta Siberia  
CLIS Bodega 28  
Teléfono: 876 39 50

### **Bucaramanga**

Cra 11 # 24 - 21  
Teléfono: 633 30 00

### **Caloto**

Parque Industrial y  
Comercial del Cauca  
E2 Lote 8  
Teléfono: 825 97 60

### **Galapa**

Parque Industrial Ferrari Park  
Cra 71 # 3 - 197  
Teléfono: 311 26 56

### **Itagüí**

Calle 32 # 41 - 12  
Teléfono: 374 54 00

### **Neiva**

Cel. 3157907557

### **Pereira**

Cel. 3174006022

### **Valledupar**

Cel. 3167446465

### **Villavicencio**

Cel. 3153031109

### **Yumbo**

Calle 15 # 32 - 259 Of.6  
Autopista Cali-Yumbo  
Teléfono: 666 27 37

[WWW.FAJOBE.COM.CO](http://WWW.FAJOBE.COM.CO)

Línea Nacional: 01 8000 512 220 | Bogotá: 876 39 50